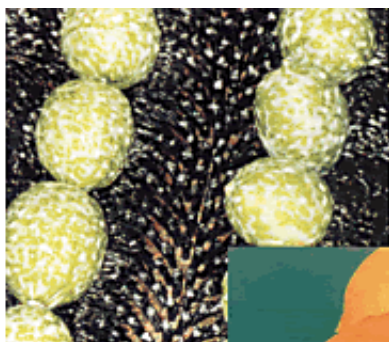




Detercide 12

Detercide 24

Funguicidas líquidos solubles en agua, destinados a la limpieza y desinfección de fruta cítrica.



Calidad y Sanidad en Post-Cosecha

Detercide 12

Composición

Ortofenilfenato de sodio	12 g
Humectantes, coadyuvantes y agua c.s.p.	100 cm ³

Especificaciones Técnicas

Aspecto	Líquido no inflamable de color ámbar
Olor	Característico
Densidad a 20°	1.05
Principio activo	Ortofenilfenato sódico al 12% P/V

Detercide 24

Composición

Ortofenilfenato de sodio	24 g
Humectantes, coadyuvantes y agua c.s.p.	100 cm ³

Especificaciones Técnicas

Aspecto	Líquido no inflamable de color ámbar
Olor	Característico
Densidad a 20°	1.09
Principio activo	Ortofenilfenato sódico al 24% P/V

Almacenamiento Cerrado, bajo techo, en lugar fresco y seco.

Envase Bidón de 20 y 200 litros

Almacenamiento Cerrado, bajo techo, en lugar fresco y seco.

Envase Bidón de 20 y 200 litros

Características generales:

Fungicida líquido soluble en agua, destinado a la limpieza y desinfección de fruta cítrica. Elaborado con materia prima de calidad alimentaria según normas FDA (Food and Drug Administration), normativas de la Comunidad Europea 98-72-CE. El producto se encuentra amparado por el certificado de inscripción de SAGP y A (SENASA):

- DETERCIDE 12: N° 31343
- DETERCIDE 24: N° 31567

Cómo actúa:

- Elimina las esporas que se hallan sobre la fruta.
- Actúa sobre las heridas y magullones ejerciendo su acción fungicida y cicatrizante.
- Remueve los restos de plaguicidas adheridos por tratamientos de pre-cosecha.
- Remueve toda la suciedad proveniente de fruta cosechada en quinta.

Plagas que controla:

En frutas cítricas (naranjas, pomelos, limones) controla el Moho azul (*Penicillium italicum*), el Moho verde (*Penicillium digitatum*), la Podredumbre peduncular (*Diplodia natalensis*), *Botrytis* sp. y *Phomopsis* sp.

Cómo se aplica:

Lavar la fruta sobre la cama de cepillos, aplicando el producto con quipo de espuma o lluvia.

Aplicación y dosificación:

Colocar esta solución en el tanque generador de espuma de la máquina lavadora y hacer pasar la fruta a través de la cortina espumosa, regulando la velocidad del tránsito de modo que los frutos permanezcan en contacto con la espuma de 15 a 30 segundos. Posteriormente enjuagar con abundante agua limpia.

Dilución:

DETERCIDE 12: 1.2% de principio activo, resulta de diluir 1 litro de producto en 9 litros de agua.
DETERCIDE 24: 1.2% de principio activo, resulta de diluir 1 litro de producto en 12 litros de agua.

Rendimiento:

DETERCIDE 12: Aproximadamente 1 litro DETERCIDE 12 permite lavar alrededor de 4000 kilos de fruta cítrica según especie o variedad.
DETERCIDE 24: Aproximadamente 1 litro DETERCIDE 24 permite lavar alrededor de 8000 kilos de fruta cítrica según especie o variedad.

Recomendaciones

- Revisar el estado de los cepillos (cerda de nylon o mezcla de 2.5 cm de largo).
- La velocidad de los cepillos debe mantenerse entre 120 y 140 rpm. Con fruta desverdizada disminuir la velocidad.
- La cama de cepillos debe contener aproximadamente de 16 a 20 unidades.
- La fruta proveniente de cámara de desverduzado debe ser tratada con sumo cuidado.

Compatibilidad

- No excluye los demás procesos a los que normalmente se somete la fruta cítrica.

Planilla de Tolerancia de Residuos

	ARG	NZ	ALE	FRA	HOL	ITA	SUE	ESP	USA	CAN	FIN	ING
OPP-SPP	12	12	12	12	12	12	10	12	10	10	10	12

Precauciones:

- Producto de reacción alcalina; manipular con precaución; evite salpicaduras; usar antiparras y guantes.
- Lea atentamente el marbete del producto antes de utilizarlo.

Wassington y el medio ambiente:

Lave tres veces los envases utilizados y vierta su contenido en la batea donde se realizó la dilución.
Luego destruya el envase evitando romper el marbete.



WASSINGTON
División Agro 

>> **Obtenga el PDF de este producto.**



Para verlo e imprimirlo necesitará el Acrobat Reader.

